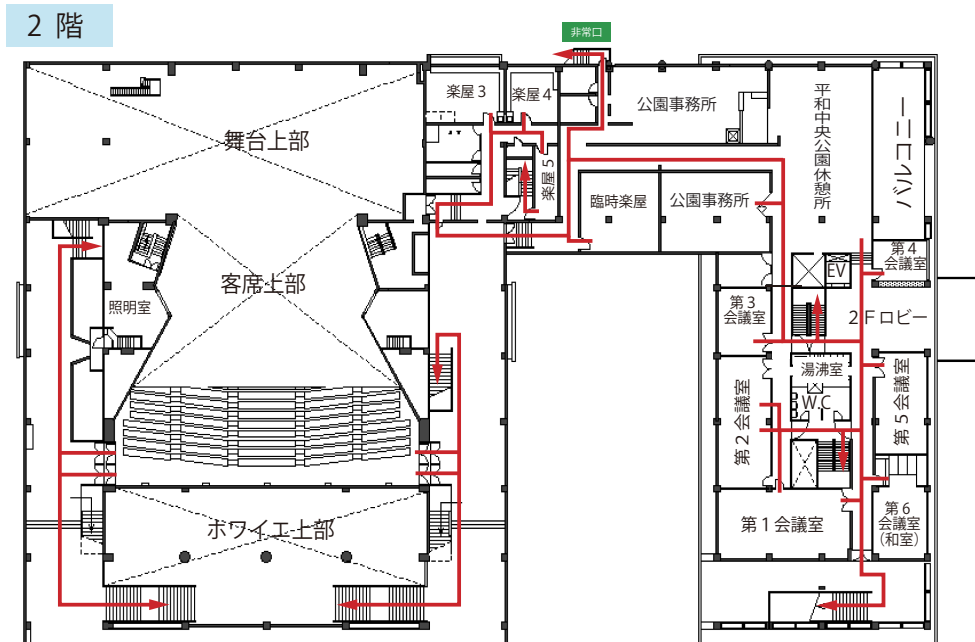
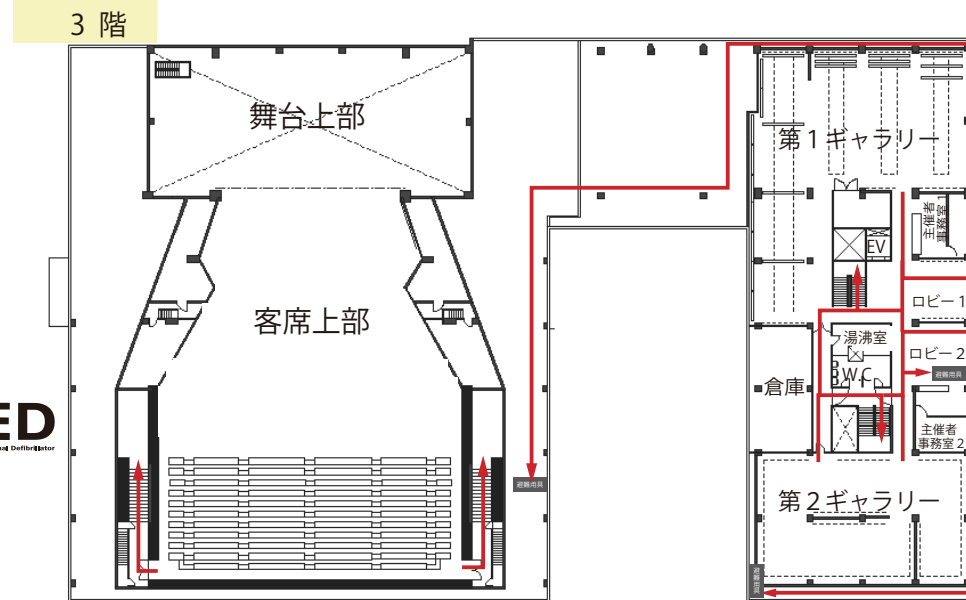
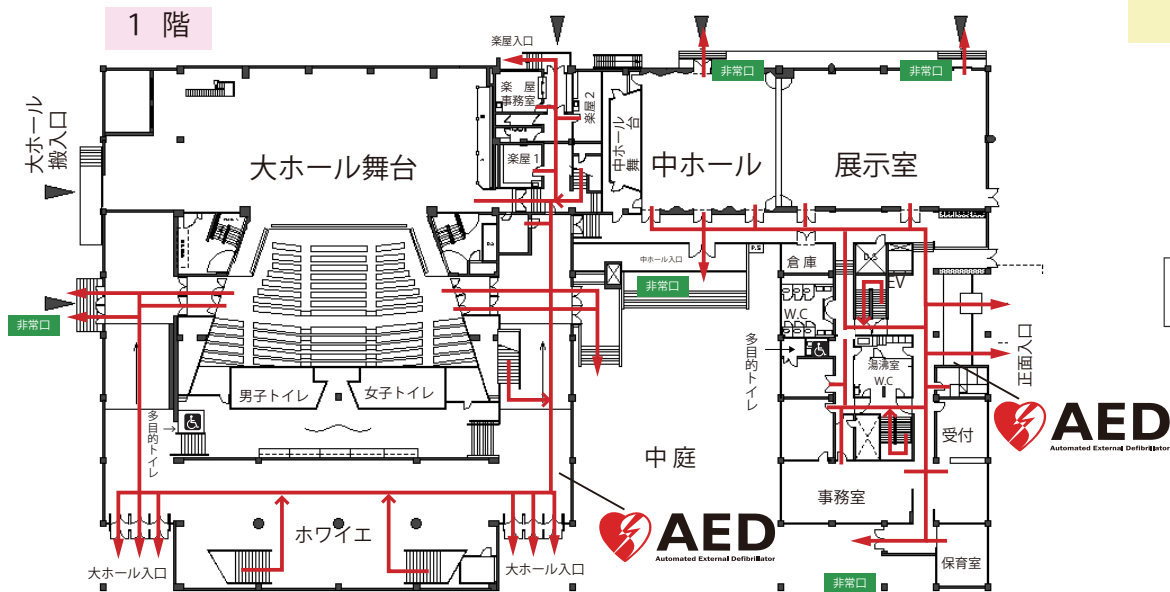


横須賀市文化会館 避難経路図

→ 避難口誘導経路



- → は、非常時の避難口誘導経路です。
固定物(机・椅子・パネル等)は置かないでください。
- お花等の設置については必ず会館職員に設置場所等をご相談のうえ設置してください。非常口のの前には置かないようにお願いいたします。
- 非常の事態が生じた場合は会館職員の指示に従ってください。
可能であれば、観客を避難口へ誘導していただくことがあります。
※本会館ではホールサービス(受付・場内整理等)の業務は行っていません。
非常時誘導員および受付・場内整理・案内等の人員の確保等については主催者様にて手配をお願いいたします。
- 事故、急病人が発生した再は、主催者様で直接救急車をお呼びください。
救急車の手配後、事務職員へお知らせください。
会館事務棟正面玄関と大ホール上手入口に、AEDも配備しております。
- その他お困りごとがございましたら、職員までお知らせください。
★事務室:内線103~105