

横須賀市文化会館 大ホール舞台照明設備図

〒238-0016
 神奈川県横須賀市深田台50
 Tel 046-823-2950 Fax 046-823-6547

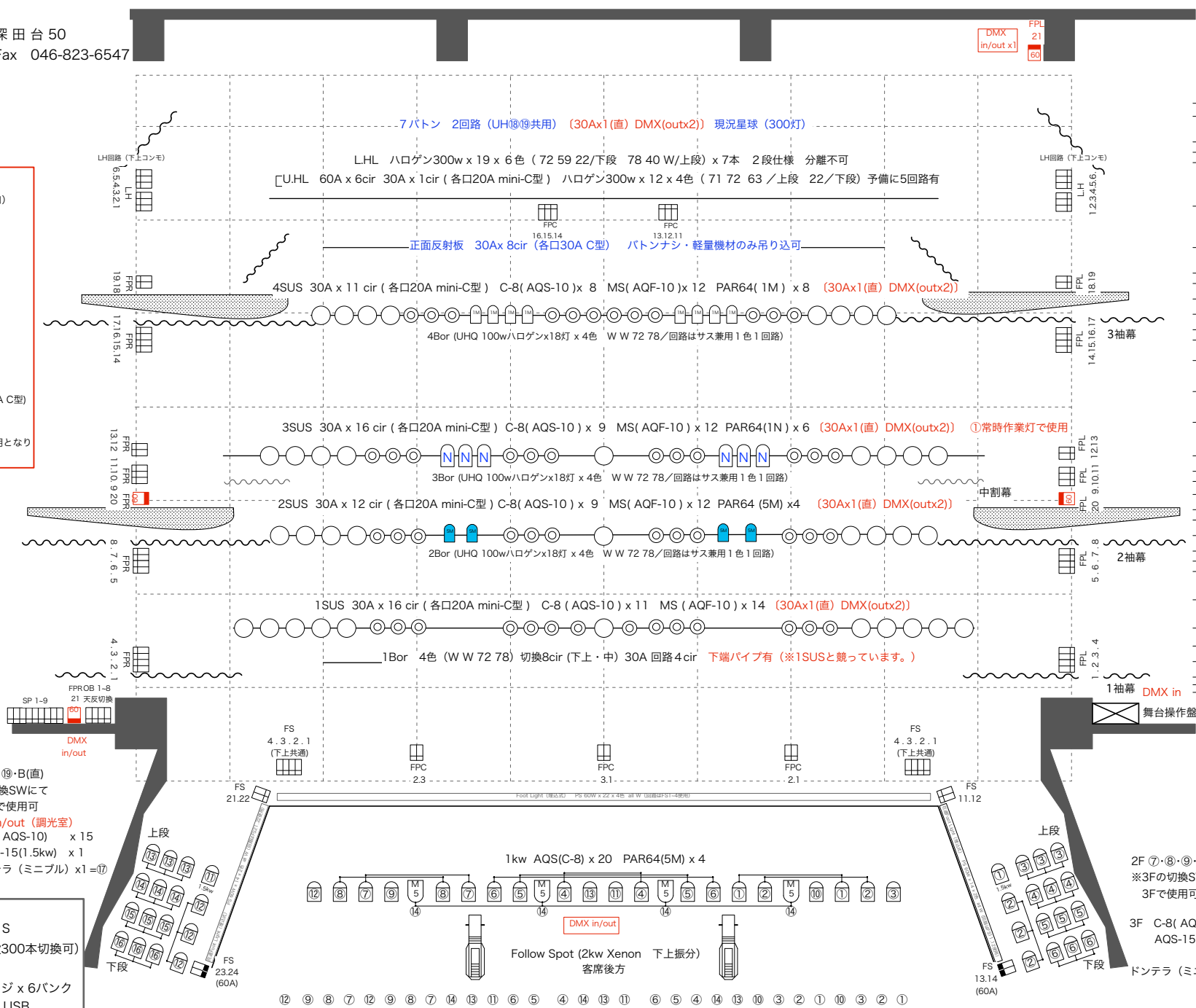
☆正面反射板に吊り込可
 30A 8回路有り (mini C型 x 2口)
 バトンは無いので軽量機材のみ

☆7ボタン 30A C型 2回路有り
 現状 星球が吊ってあります

☆各バトンの長さが違います
 1SUS 14.4m
 2SUS 12.6m
 3SUS 14.8m
 4SUS 11.5m
 UHL 13.7m
 7ボタン 14.0m

☆純直電源は各サスペンション (各30A C型) のみです。
 (フロアの60Aは調光回路です)
 その他フロア用は音響電源と共用となります。総計で200Aです

調光室 (下手フロント)
 東芝 LICSTAR-V Type S
 100本 3段プリセット (1段300本切換可)
 記憶 Q=2000
 サブマスター 20本 20ページ x 6バンク
 COMOS使用不可 JAScii USB
 のみの対応になります。



- ホリゾン幕
- 大黒幕
- バトン 9
- バトン 8
- バトン 7 (照明用バトン/星球)
- UHL バトン
- 正面反射板 (電動)
- バトン 6.2
- バトン 6
- 第2天井反射板 後吊バトン (電動)
- 第4サスペンションライト
- 松羽目
- 中黒幕
- スクリーン (電動)
- バトン 5
- 第2天井反射板 (電動)
- 第3サスペンションライト
- 文字幕
- 中割幕
- 第1天井反射板 後吊バトン (電動)
- バトン 4
- バトン 3
- 第2サスペンションライト
- 文字幕
- ハン 2
- バトン 1
- 第1天井反射板 (電動)
- 第1サスペンションライト
- 第1ボーダライト
- 文字幕
- 暗転幕
- 第2縦板
- 第1縦板

12 9 8 7 12 9 8 7 14 13 11 6 5 4 14 13 11 6 5 4 14 13 10 3 2 1 10 3 2 1

CL回路配置図